

Balouo Salo's Framekork for Sustainable Development

PER UN MONDO PIÙ SOSTENIBILE
GLI OBIETTIVI OSS

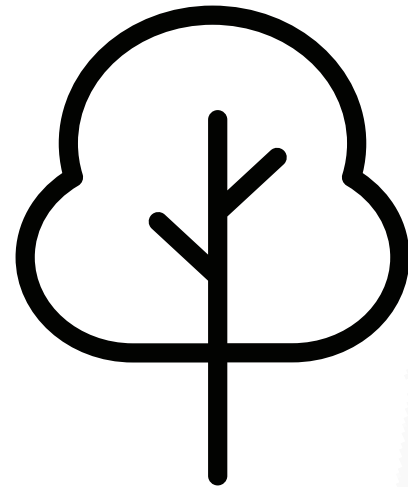


LE TRE DIMENSIONI DELLA SOSTENIBILITÀ



SOCIALE

Education
Security
Health
Human Rights



ECOLOGICA

Protection
CO2 reduction
Valorization



ECONOMICA

Self-sufficiency
Growth
Durability

VISIONE STRATEGICA



QUALITÀ DEGLI INTERVENTI

Le considerazioni sull'ambiente influenzano positivamente la qualità degli interventi e ottimizzano l'uso delle risorse finanziarie consentendo all'organizzazione di essere responsabili nei confronti dell'ambiente e degli equilibri socio-economico.



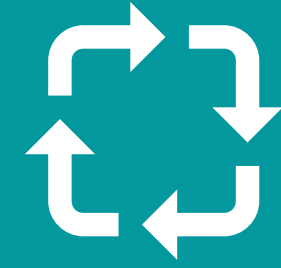
RIDUZIONE DEI COSTI OPERATIVI

Incrementare l'efficienza delle risorse finanziarie messe in campo, valutando l'uso, il riuso e riciclo dei materiali e la loro vita utile, evitando così investimenti a breve termine o ad un unico ciclo di vita, altresì aiutando il valore della moneta in rapporto all'area di intervento per favorire una autonoma riproducibilità.



RISPETTO PER L'AMBIENTE

Ogni iniziativa punta alla riduzione dell'impatto ambientale preservando e tutelando l'ecosistema attraverso un uso responsabile delle risorse naturali, frutto di indagini e analisi tecnico-scientifiche.



IMPATTO A LUNGO TERMINE

consentire alle comunità beneficiarie di proseguire il percorso avviato rendendoli parte attiva e favorendo così l'autosufficienza



RESPONSABILITÀ SOCIALE

Contribuire alla tutela e al miglioramento della salute e della qualità della vita nelle comunità, assicurando pertanto la sicurezza in contesti marginali.



RESPONSABILITÀ ECONOMICA

Minimizzare l'impatto economico delle attività ottimizzandone i contenuti e i risultati a lungo termine.



RESPONSABILITÀ AMBIENTALE

preservare la natura e gli ecosistemi naturali, valorizzare e tutelare le risorse ambientali e minimizzare gli effetti diretti e indiretti sull'ambiente e sul suo inquinamento.

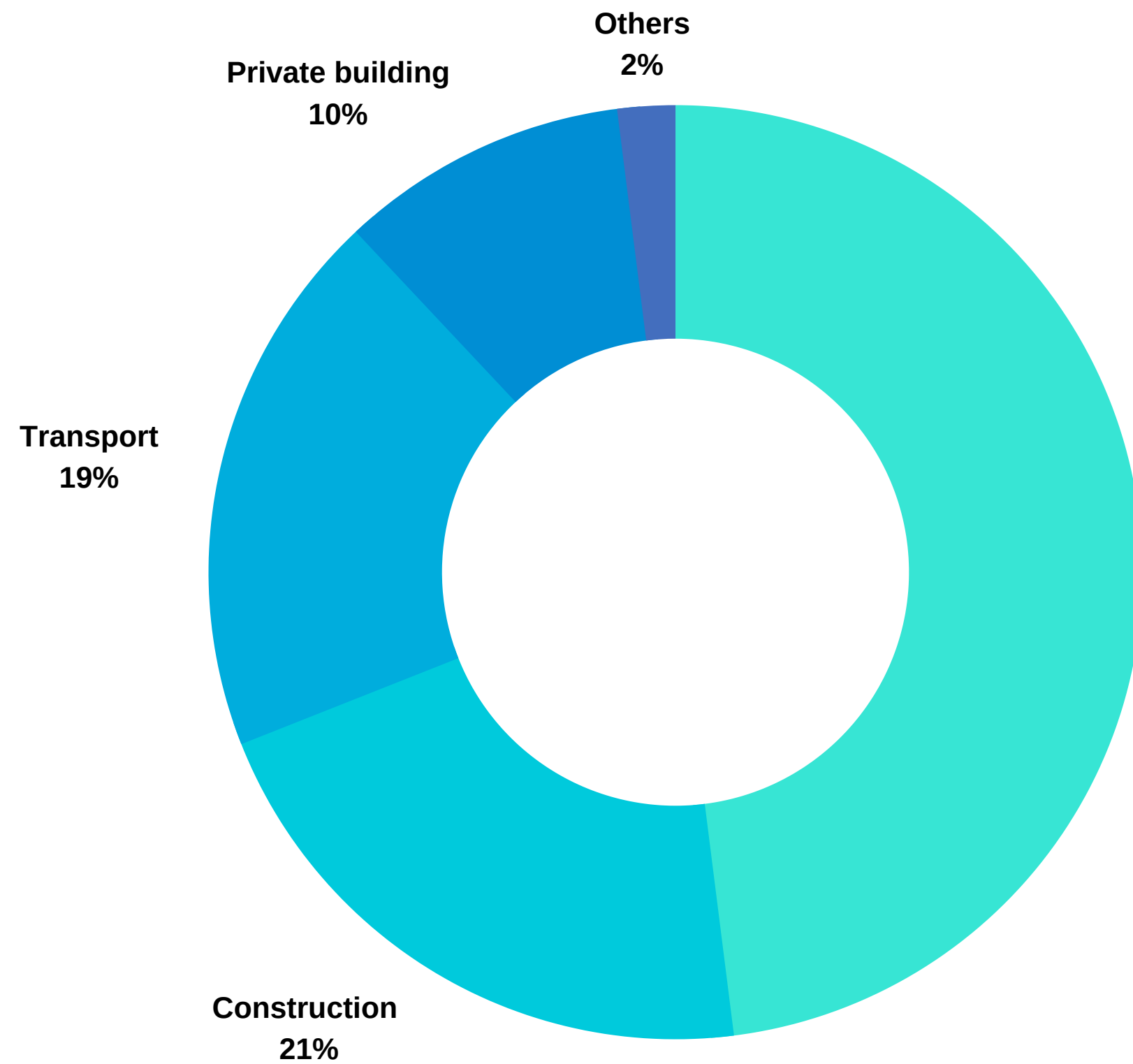
LE RESPONSABILITÀ



IL CONTESTO DI INTERVENTO
DAL GLOBALE AL LOCALE



EMISSIONI DI CO2 PER SETTORE



Electricity and heat production
48%





OSS

GLI OBIETTIVI DEL BSFSD





Ridurre il potenziale
degrado ambientale
limitando direttamente o
indirettamente le
emissioni di CO₂ in ogni
processo e attività.





Obiettivo del Balouo Salo's
Framework for Sustainable Development



Controllare l'impronta
ambientale delle attività
operative, il monitoraggio
dei processi ambientali
delle attività e della
catena logistica in
relazione alla località,
alla tempistica e ai costi.

OSS3

Valorizzare le risorse naturali, con particolare riferimento a quelle disponibili nel luogo di intervento.



OSS4

Adeguare le attività alla
dimensione sociale
nell'area in cui si
interviene, tenendo in
considerazione le
abitudini e le
propensioni culturali e
sociali.



Definire e applicare indicatori di riferimento per i parametri di sviluppo sostenibile in relazione alla singola attività e determinare valori e criticità.





Sensibilizzare tutti gli
attori direttamente e
indirettamente
interessati
coinvolgendoli nelle
idee di sviluppo
sostenibile e nelle
pratiche attuative.





Favorire soluzioni
progettuali con risultati
a lungo termine,
valorizzando il riuso e il
riciclo.





OSS8

Adottare soluzioni utili a
creare autosufficienza
economica e sociale,
attraverso la promozione
dei principi dello
sviluppo sostenibile.



Valorizzare la risorsa
economica in riferimento
al contesto di
intervento.



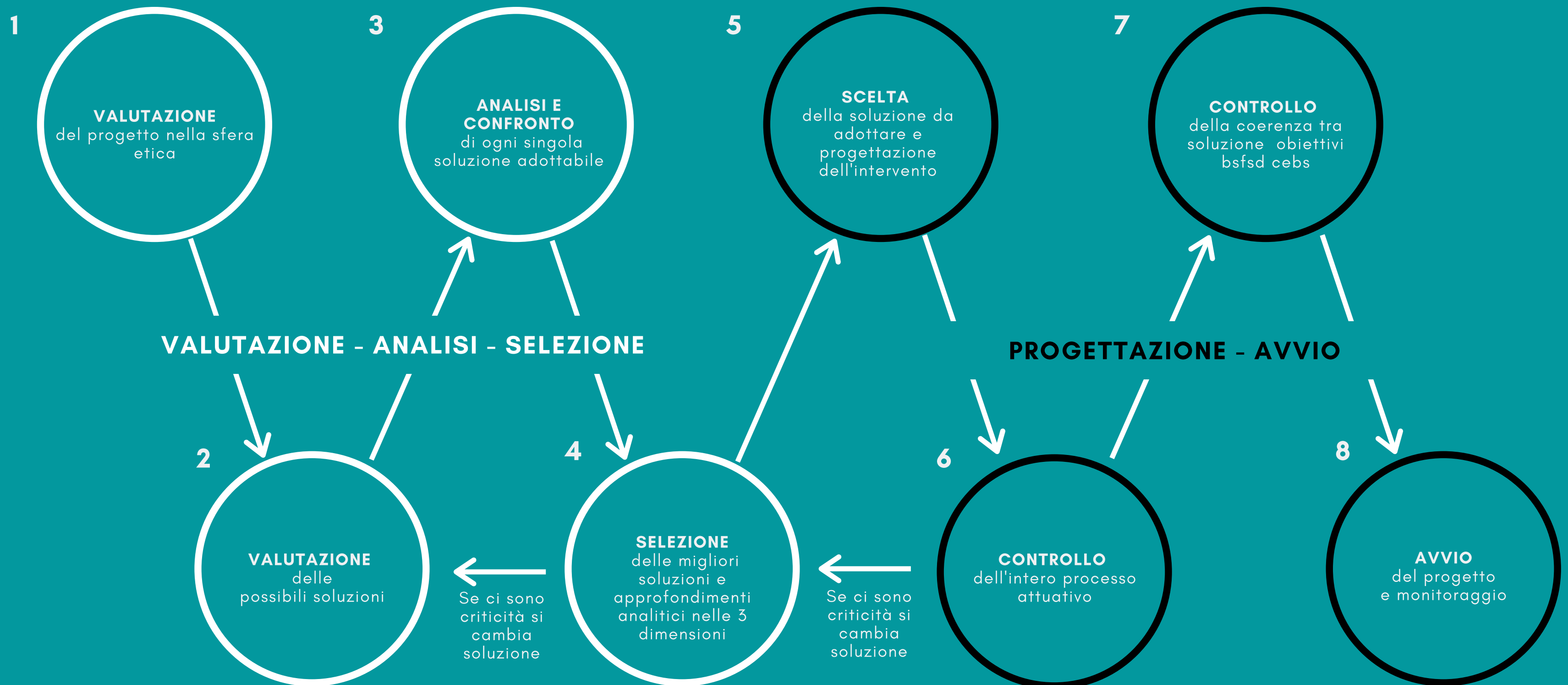


Obiettivo del Balouo Salo's
Framework for Sustainable Development



Migliorare la qualità
della vita attuale senza
mettere a rischio quella
delle generazioni future.

ATTUAZIONE DELLE BSFSD



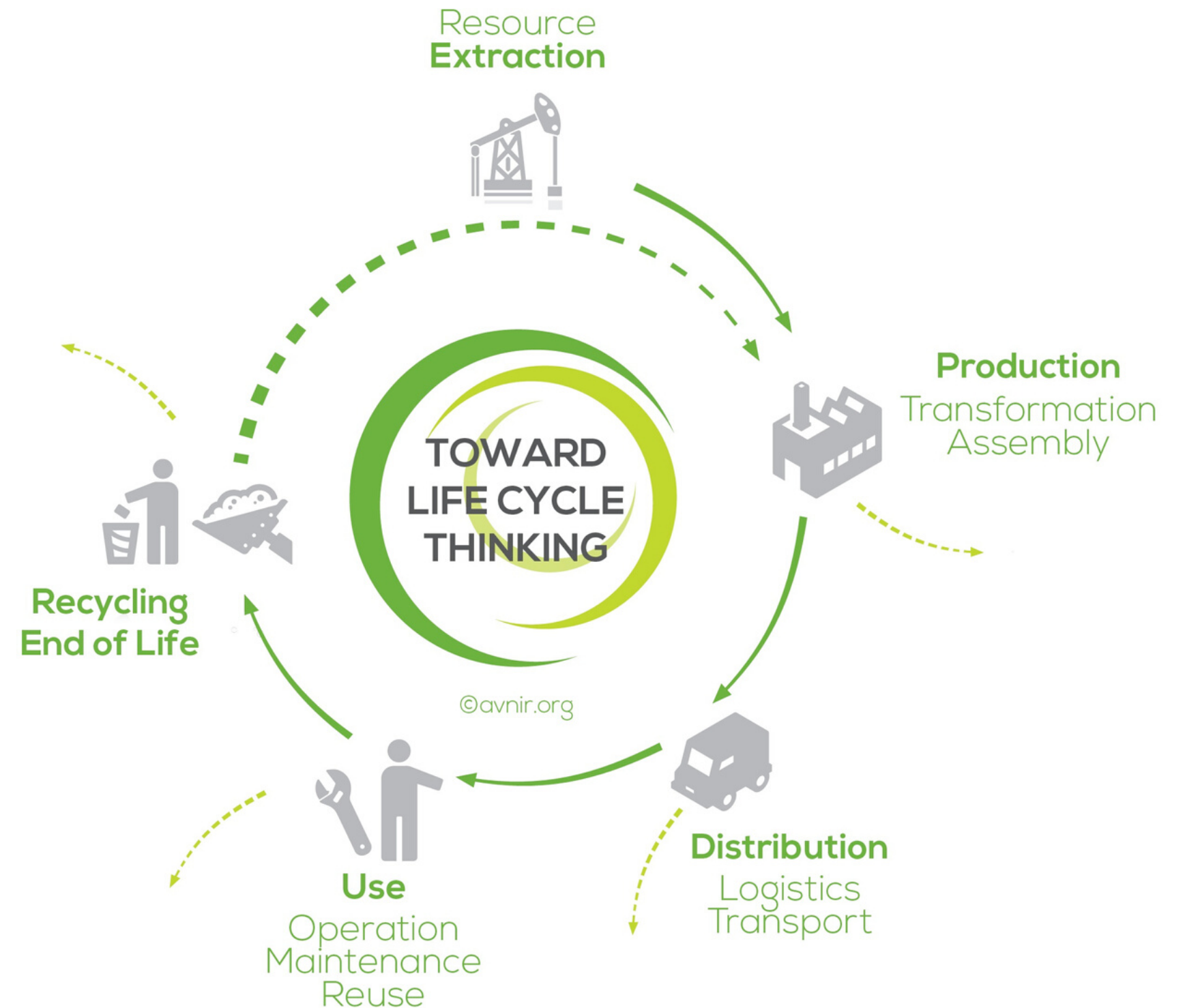
LIFE CYCLE ASSESSMENT

LCA è l'acronimo di "Valutazione del Ciclo di Vita". Questo è uno strumento utilizzato per analizzare l'impatto ambientale di un determinato prodotto, di un'attività o di un processo lungo tutte le fasi del ciclo di vita, attraverso la quantificazione dell'utilizzo delle risorse (gli "input" come ad esempio energia, materie prime etc) e delle emissioni nell'ambiente ("immissioni" nell'aria, nell'acqua e nel suolo) associate al sistema oggetto di valutazione.

Quando si decide di effettuare l'analisi LCA di un prodotto, bisogna quindi identificare i processi coinvolti nel ciclo di vita di ciascun componente.

Generalmente, l'analisi considera:

- **Estrazione** e fornitura delle materie prime
- **Produzione** e imballaggio
- **Trasporto** dal sito al punto di utilizzo
- **Utilizzo** e modalità di utilizzo
- **Smaltimento** del prodotto



SUSTAINABLE DEVELOPMENT GOALS



L'**Agenda 2030** per lo Sviluppo Sostenibile è un programma d'azione per le persone, il pianeta e la prosperità

Sottoscrizione nel **2015**

193 Paesi membri dell'ONU

17 Obiettivi

169 traguardi

Entro il **2030**

Balouo Salo's Framework for Sustainable Development

www.balouosalo.com
info@balouosalo.com

Associazione Balouo Salo
via Timparosa 9, Acicastello (CT), Italy
cf. 90054350872

To donate: IBAN IT9610200816934000103238460